

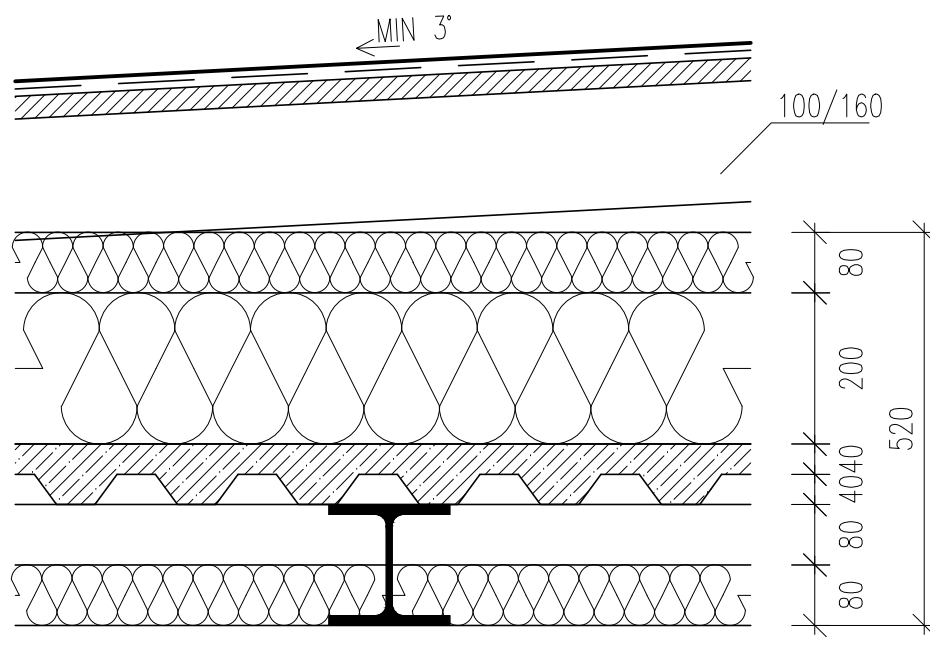
15.

Název stavby:	Název výkresu:	Č. výkresu:
STAVEBNÍ ÚPRAVY ZŠ SPOJENCŮ PŮDNÍ VESTAVBA A ELEKTROINSTALACE	Místo stavby: Spojenců 1408, Praha 9 Horní Počernice, p.č. 3454	Paré:
Investor: Městská část Praha 20 ÚMČ Jívanská 647/10 Praha 9	Generální projektant: Atelier Dvořák Architekti Ing. arch. Michaela Dvořáková Ing. arch. Jan Dvořák	
Stupeň: PD PRO SLOUČENÉ ÚZEMNÍ A STAVEBNÍ ŘÍZENÍ, PRO PŘEDÁNÍ STAVBY	Hl.architekt projektu: Ing. arch. Jan Dvořák	
Část: ARCHITEKTONICKO-STAVEBNÍ	Spolupráce: Ing. Vojtěch Dušek	
Datum: září 2013	Měřítko:	

S1

SKLADBA STŘECHY PŘÍSTAVBY

- TITANZINKOVÁ STŘEŠNÍ KRYTINA DVOJITÁ STOJATÁ DRÁŽKA S VLOŽENÝM TĚSNĚNÍM, SKLON MIN 3°
- POJISTNÁ HYDROIZOLACE – MODIFIKOVANÝ ASF. PÁS SE SKLENĚNOU ROHOŽÍ TL. 2,5MM
- BEDNĚNÍ – OSB DESKY 4xP+D TL. 25MM, VODĚODOLNÉ
- DŘEVĚNÉ KROKVE 100/160MM, ROZTEČ 833MM
- VZDUCHOVÁ MEZERA MEZI KONSTRUKCÍ KROVU A KONSTRUKCÍ STROPU
- DESKY Z HYDROFOBIZOVANÉ MINERÁL. VLNY, KOLMÁ ORIENTACE VLÁKEN, TL. 100MM+100MM+80MM, CELKEM TL. 280MM
- PŘEBETONÁVKA NAD VLNY TRAPÉZOVÉHO PLECHU TL. 40MM
- TRAPÉZOVÝ PLECH TL. 40MM
- NOSNÉ PROFILY IPE140
- DESKY Z HYDROFOBIZOVANÉ MINERÁL. VLNY, KOLMÁ ORIENTACE VLÁKEN, TL. 80MM
- PAROZÁBRANA S POVRCHEM AL, SPOJOVANÁ AL PÁSKOU, KONTAKTNÍ DIFUZNÍ
- SDK DESKA 1x15MM TYPU "RED" NA SYSTÉMOVÉM ROŠTU Z OCEL. CW(CD) PROFILŮ



S2

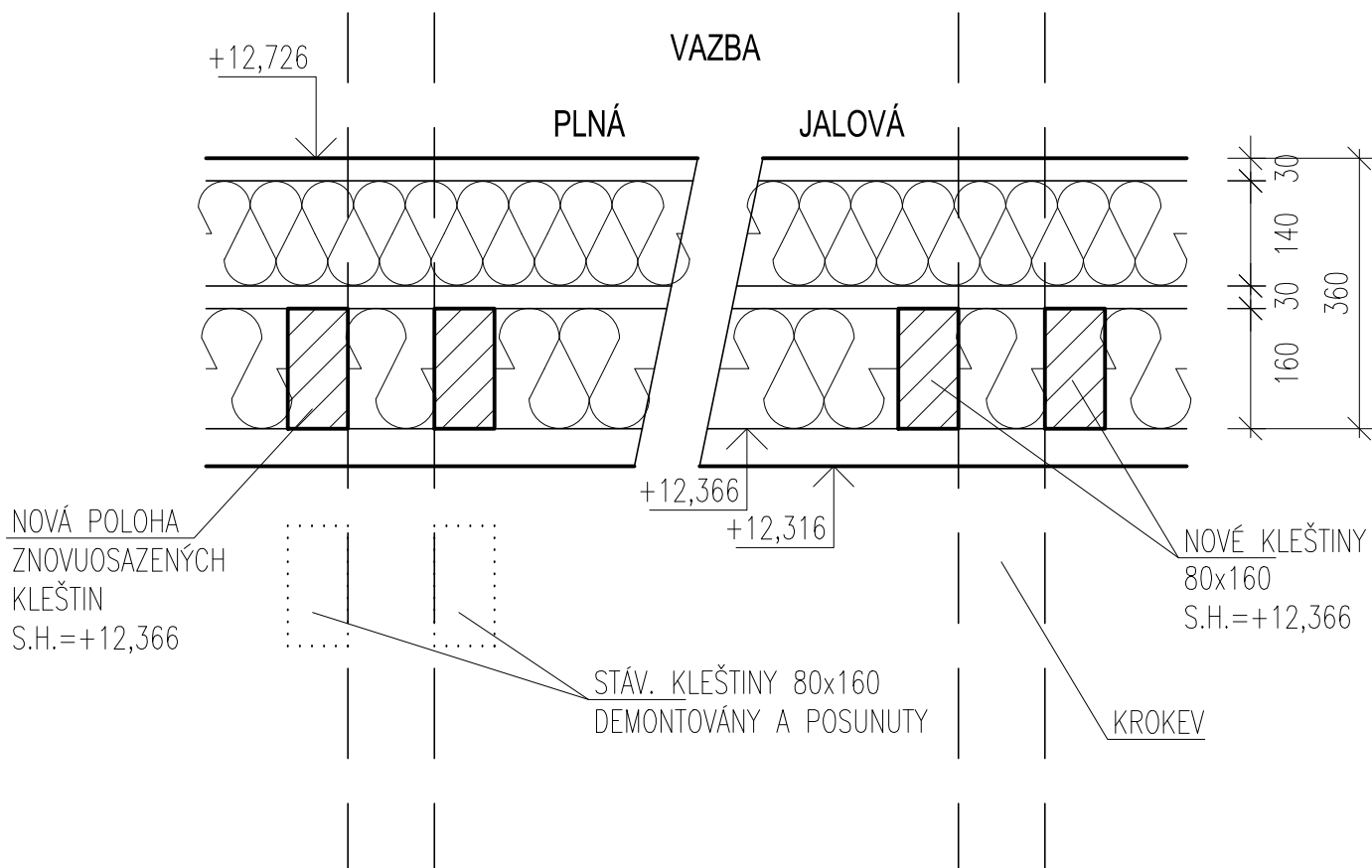
SKLADBA STÁVAJÍCÍ STŘECHY - DOPLNĚNÍ

- KONSTRUKCE STÁVAJÍCÍ SKLADBY STŘECHY
- BETONOVÁ STŘEŠNÍ KRYTINA TYPU "KM BETA"
- DŘEVĚNÉ LATĚ 60/40
- KONTRALATĚ 60/40
- POJISTNÁ HYDROIZOLACE – SEPARAČNÍ PE FÓLIE
- KROKVE 115/145
- DESKY Z MINERÁL. VLNY TL. 140MM MEZI STÁVAJÍCÍ KROKVE
- DESKY Z MINERÁL. VLNY TL. 160MM OD VNITŘNÍHO POVRCHU STÁVAJÍCÍCH KROKVÍ
- PAROZÁBRANA S POVRCHEM AL, SPOJOVANÁ AL PÁSKOU
- SYSTÉMOVÝ POŽÁRNÍ SDK PODHLED/STĚNY 1xTL. 15MM, GKF TYPU RED, NA SYSTÉMOVÉM ROŠTU Z OCEL. CW(CD) PROFILŮ

S3

SKLADBA STROPU NAD 3.NP

- LÁVKA - OSB DESKY 4xP+D TL. 25MM, ŠÍŘKA 1000MM
- TVRZENÉ POCHOŽÍ DESKY Z HYDROFOBIZOVANÉ MINERÁL. VLNY, KOLMÁ ORIENTACE VLÁKEN, TL. 140MM, PŘEKRYTO SHORA PE FOLIÍ
- OSB DESKY 4xP+D TL. 25MM
- DESKY Z HYDROFOBIZOVANÉ MINERÁL. VLNY, KOLMÁ ORIENTACE VLÁKEN, TL. 160MM POLOŽENY NA SYSTÉMOVÝ ROŠT SDK STROPU
- NOVÉ KLEŠTINY 2x80/160 V KAŽDÉ JALOVÉ VAZBĚ, ZVEDNUTÉ PŮVODNÍ V PLNÝCH VAZBÁCH, S.H.=12,366, KOTVENÉ DO KROKVÍ
- SDK DESKA 1x15MM TYPU "RED" NA SYSTÉMOVÉM ROŠTU Z OCEL. CW(CD) PROFILŮ



S4

SDV PŘÍČKY TL. 100MM

- OPLÁŠTĚNÍ 2x SÁDROVLÁKNITÉ DESKY TL. 12,5MM
- OCEL. CW PROFIL TL. 50MM
- DESKY Z HYDROFOBIZOVANÉ MINERÁL. VLNY, KOLMÁ ORIENTACE VLÁKEN, TL. 40MM
- OPLÁŠTĚNÍ 2x SÁDROVLÁKNITÉ DESKY TL. 12,5MM

S5

SDV PŘÍČKY TL. 125MM

- OPLÁŠTĚNÍ 2x SÁDROVLÁKNITÉ DESKY TL. 12,5MM
- OCEL. CW PROFIL TL. 75MM
- DESKY Z HYDROFOBIZOVANÉ MINERÁL. VLNY, KOLMÁ ORIENTACE VLÁKEN, TL. 60MM
- OPLÁŠTĚNÍ 2x SÁDROVLÁKNITÉ DESKY TL. 12,5MM

S6

SDV PŘÍČKY TL. 150MM

- OPLÁŠTĚNÍ 2x SÁDROVLÁKNITÉ DESKY TL. 12,5MM
- OCEL. CW PROFIL TL. 100MM
- DESKY Z HYDROFOBIZOVANÉ MINERÁL. VLNY, KOLMÁ ORIENTACE VLÁKEN, TL. 80MM
- OPLÁŠTĚNÍ 2x SÁDROVLÁKNITÉ DESKY TL. 12,5MM

S7

SDV STĚNA TL. 200MM (DVOJITÁ)

- OPLÁŠTĚNÍ 2x SÁDROVLÁKNITÉ DESKY TL. 12,5MM
- 2x OCEL. PROFIL (2x75MM) – ZDVOJENÁ KONSTRUKCE
- DESKY Z HYDROFOBIZOVANÉ MINERÁL. VLNY, KOLMÁ ORIENTACE VLÁKEN, TL. 2x60MM
- OPLÁŠTĚNÍ 2x SÁDROVLÁKNITÉ DESKY TL. 12,5MM

S8

OPLÁŠTĚNÍ PLNÝCH VAZEB, CELKOVÁ TL. ~450MM

- OPLÁŠTĚNÍ 2x SÁDROVLÁKNITÉ DESKY TL. 12,5MM
- OCEL. PROFIL TL. 75MM
- DESKY Z HYDROFOBIZOVANÉ MINERÁL. VLNY, KOLMÁ ORIENTACE VLÁKEN, TL. 60MM
- PLNÁ VAZBA (NE MEZI MÍSTNOSTMI 3.04 A 3.05)
- DESKY Z HYDROFOBIZOVANÉ MINERÁL. VLNY, KOLMÁ ORIENTACE VLÁKEN, TL. 60MM
- OCEL. PROFIL TL. 75MM
- OPLÁŠTĚNÍ 2x SÁDROVLÁKNITÉ DESKY TL. 12,5MM

S9

SKLADBA STĚNY MEZI TŘÍDOU A NEZATEPLENÝM PŮDNÍM PROSTOREM

- OPLÁŠTĚNÍ 2x SÁDROVLÁKNITÉ DESKY TL. 12,5MM
- OCELOVÉ PROFILY PRO VYTVOŘENÍ DUTINY 300MM
- DESKY Z HYDROFOBIZOVANÉ MINERÁL. VLNY, KOLMÁ ORIENTACE VLÁKEN, TL. 140MM
- DESKY Z HYDROFOBIZOVANÉ MINERÁL. VLNY, KOLMÁ ORIENTACE VLÁKEN, TL. 160MM
- OPLÁŠTĚNÍ 1x SÁDROVLÁKNITÁ DESKA TL. 15MM

S10

SKLADBA STĚNY MEZI TŘÍDOU A ZATEPLENÝM PŮDNÍM PROSTOREM

- OPLÁŠTĚNÍ 2x SÁDROVLÁKNITÉ DESKY TL. 12,5MM
- OCELOVÉ PROFILY PRO VYTVOŘENÍ DUTINY 150MM
- DESKY Z HYDROFOBIZOVANÉ MINERÁL. VLNY, KOLMÁ ORIENTACE VLÁKEN, TL. 140MM
- OPLÁŠTĚNÍ 1x SÁDROVLÁKNITÁ DESKA TL. 15MM

S11

SKLADBA OBVODOVÉ STĚNY NÁSTAVBY

- TENKOVRSŤVÁ STRUKTUROVANÁ SYSTÉMOVÁ OMÍTKA NA SILIKÁTOVÉ BÁZI, VELIKOST ZRNA CCA 1x1MM (SJEDNOCENO SE STÁV. POVRCHEM)
- KONTAKTNÍ ZATEPLOVACÍ SYSTÉM – DESKY Z HYDROFOBIZOVANÉ MINERÁLNÍ VLNY TL. 100MM, KOLMÝ SMĚR VLÁKEN
- OBVODOVÉ ZDIVO Z KERAMICKÝCH CIHEL TL. 440 MM, BROUŠENÉ
- SÁDROVÁ JEDNOVRSTVÁ HLAZENÁ OMÍTKA

S12

SKLADBA VNITŘNÍ NOSNÉ STĚNY

- SÁDROVÁ JEDNOVRSTVÁ HLAZENÁ OMÍTKA
- VNITŘNÍ NOSNÉ ZDIVO Z KERAMICKÝCH CIHEL TL. 300 MM, BROUŠENÉ
- SÁDROVÁ JEDNOVRSTVÁ HLAZENÁ OMÍTKA

S13

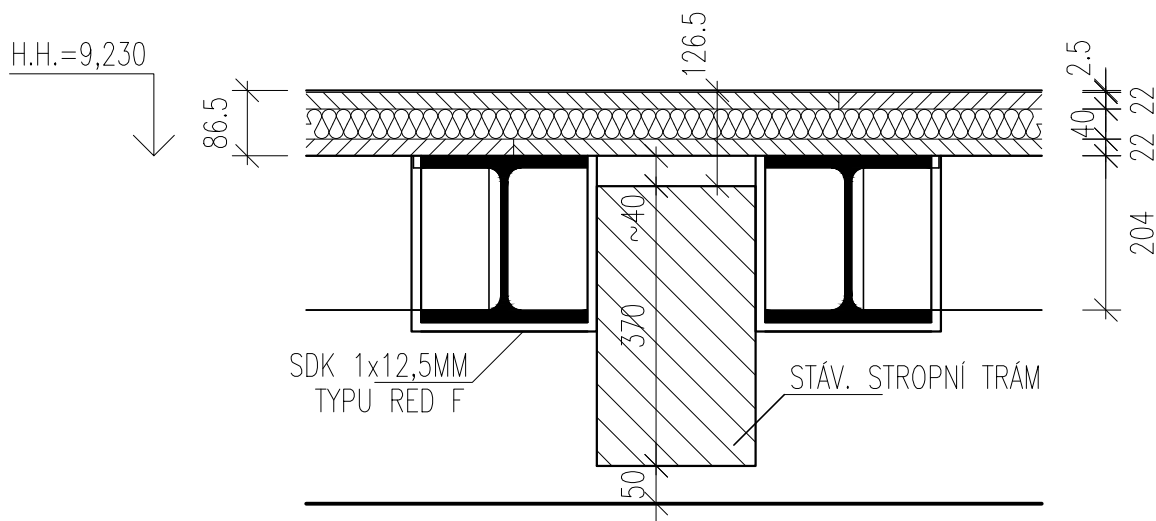
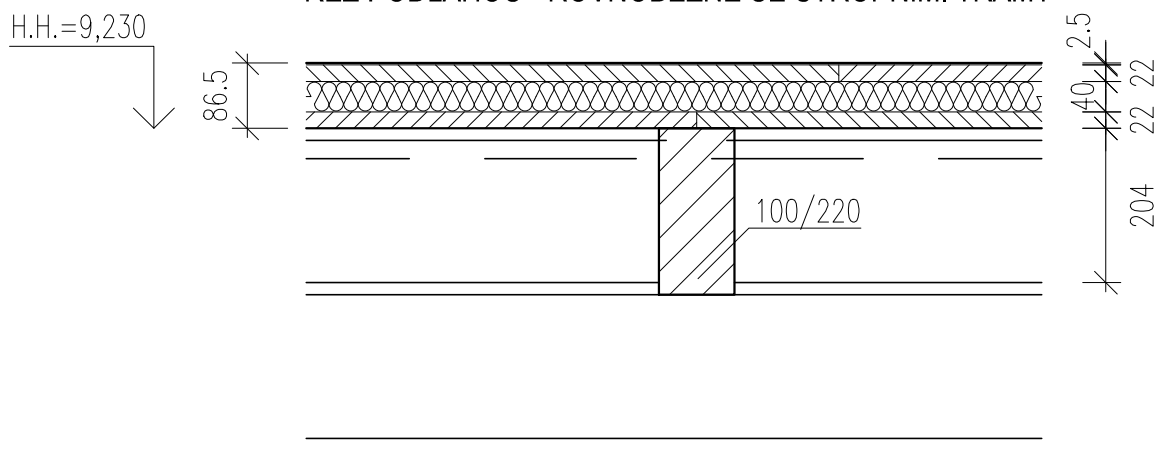
SKLADBA LEHKÉ OBVODOVÉ STĚNY NAD ÚROVNÍ ROVINY STÁVAJÍCÍ STŘECHY

- TENKOVRSŤVÁ STRUKTUROVANÁ SYSTÉMOVÁ OMÍTKA NA SILIKÁTOVÉ BÁZI, VELIKOST ZRNA CCA 1x1MM (SJEDNOCENO SE STÁV. POVRCHEM)
- KONTAKTNÍ ZATEPLOVACÍ SYSTÉM – DESKY Z HYDROFOB. MINERÁLNÍ VLNY TL. 100MM, KOLMÝ SMĚR VLÁKEN
- KONTAKTNÍ ZATEPLOVACÍ SYSTÉM – DESKY Z HYDROFOB. MIN. VLNY, KOLMÝ SMĚR VLÁKEN, DOPLNĚNÍ TLOUŠŤKY STĚNY DO LÍCE SE ZDÍVEM
- CEMENTOTŘÍSKOVÁ DESKA TL. 25MM
- DŘEVĚNÉ SLOUPKY 140/140MM, V POLOVINĚ VÝŠKY PROPOJENÉ VODOROVNÝM DŘEV. PROFILEM 140/140
- MEZI SLOUPKY DESKY Z HYDROFOBIZOVANÉ MINERÁL. VLNY, KOLMÁ ORIENTACE VLÁKEN, TL. 140MM
- OPLÁŠTĚNÍ 2x SÁDROVLÁKNITÉ DESKY TL. 12,5MM

P1a

PODLAHA - STÁVAJÍCÍ BUDOVA - UČEBNY 3.NP (NA DŘEV. STROPU)

- PŘÍRODNÍ LINOLEUM TL. 2,5MM, REF. TYPU NAPŘ. "MARMOLEUM"
- OSB DESKA TL. 22MM 4xP+D
- KROČEJOVÝ PODLAHOVÝ POLYSTYREN TL. 40MM (PŘÍP. TVRZENÉ PODLAHOVÉ DESKY Z MINERÁLNÍ VLNY. KOLMÁ ORIENTACE VLÁKEN)
- CEMENTOTŘÍSKOVÁ DESKA TL. 22MM NA PERO A DRÁŽKU PO CELÉM OBVODU
- CELKOVÁ TL. PODLAHY: 86,5MM
- DŘEVĚNÉ TRÁMKY 100/220 PO 625MM, HORNÍ LÍČ TRÁMKŮ V ROVINĚ S HORNÍM LÍCEM PÁSNICE PROFILU HEB220,
- TRÁMKY ULOŽENY MEZI SPODNÍ PÁSNICE SOUSEDNÍCH PROFILŮ
- PROFILY HEB220 OBOUSTRANNĚ KE STÁVAJÍCÍM STROPNÍM TRÁMŮM, KAPOTOVÁNY PO CELÉ DÉLCE POŽ. SDK DESKOU TL. 12,5MM TYPU F (RED)
- STÁV. STROP. TRÁMY V. 370MM (MEZI HORNÍM POVRCHEM TRÁMŮ A DESKAMI MEZERA MIN. 40MM, STROP. TRÁM 50MM OD POVRCHU STÁV. PODLAHY)
- STÁVAJÍCÍ STROPNÍ KONSTRUKCE

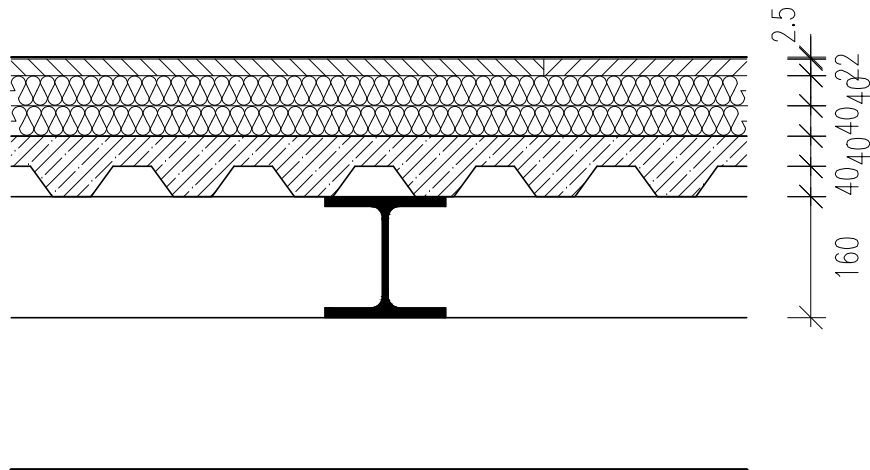
ŘEZ PODLAHOU - KOLMO NA STROPNÍ TRÁMY

ŘEZ PODLAHOU - ROVNOBĚŽNĚ SE STROPNÍMI TRÁMY


P1b

PODLAHA - STÁVAJÍCÍ BUDOVA - UČEBNY 3.NP (NA OCELOBET. STROPU)

- PŘÍRODNÍ LINOLEUM TL. 2,5MM, REF. TYPU NAPŘ. "MARMOLEUM"
- OSB DESKA TL. 22MM 4xP+D
- KROČEJOVÝ POLYSTYREN 2x40MM, TL. 80MM
- CELKOVÁ TL. PODLAHY: 105MM
- PŘEBETONÁVKA NAD VLNY TRAPÉZOVÉHO PLECHU TL. 40MM
- TRAPÉZOVÝ PLECH TL. 40MM
- NOSNÉ IPE PROFILY (IPE140, IPE160)

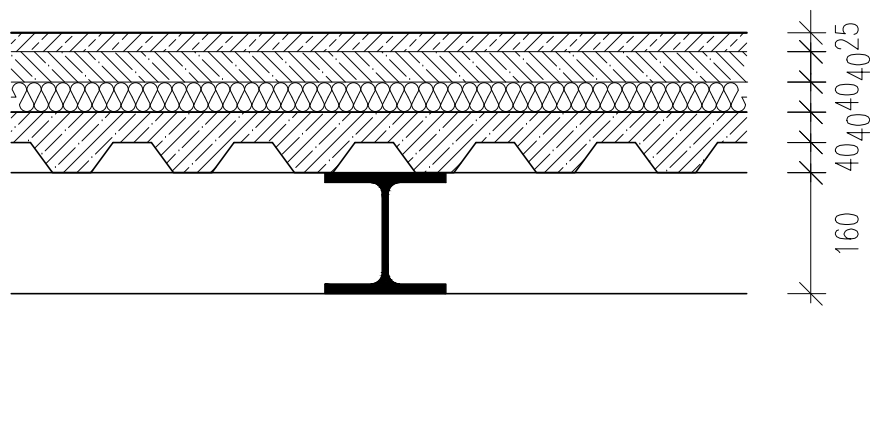
H.H.=9,130



P2

PODLAHA - PŘÍSTAVBA - SCHODIŠŤOVÁ HALA + CHODBY

- BROUŠENÉ TERAZZO TL. 25MM, VYTAŽENÍ NA STĚNU – SOKL VÝŠKY 60MM, NA PODESTĚ 3.06 ZAPUŠTĚNÝ DO LÍCE S OMÍTKOU, V MÍSTNOSTI 3.05 – SOKL VÝŠKY 60MM, ZAKONČENÍ FABIONEM O POLOMĚRU 5MM
- BETONOVÁ MAZANINA STROJOVĚ HLAZENÁ VYZTUŽENÁ KARI SÍŤ 100-5/100-5MM, TL. 40MM
- SEPARAČNÍ PE FÓLIE
- KROČEJOVÝ PODLAHOVÝ POLYSTYREN TL. 40MM (PŘÍP. TVRZENÉ PODLAHOVÉ DESKY Z MINERÁLNÍ VLNY. KOLMÁ ORIENTACE VLÁKEN)
- CELKOVÁ TL. PODLAHY: 105MM
- PŘEBETONÁVKA NAD VLNY TRAPÉZOVÉHO PLECHU TL. 40MM
- TRAPÉZOVÝ PLECH TL. 40MM
- NOSNÉ IPE PROFILY (IPE140, IPE160)



P3

PODLAHA - PŘÍSTAVBA - SCHODIŠŤOVÁ HALA + CHODBY

- BROUŠENÉ TERAZZO TL. 25MM, VYTAŽENÍ NA STĚNU – SOKL VÝŠKY 60MM
- BETONOVÁ MAZANINA STROJOVĚ HLAZENÁ VYZTUŽENÁ KARI SÍŤ 100–5/100–5MM, TL. 40MM
- SEPARAČNÍ PE FÓLIE
- KROČEJOVÝ POLYSTYREN TL. 40MM (PŘÍP. TVRZENÉ DESKY Z MINERÁLNÍ VLNY)
- CELKOVÁ TL. PODLAHY: 105MM
- PŘEBETONÁVKA NAD VLNY TRAPÉZOVÉHO PLECHU TL. 40MM
- TRAPÉZOVÝ PLECH TL. 40MM
- NOSNÉ IPE PROFILY

P4

PODLAHA - PŘÍSTAVBA - SOCIÁLNÍ ZAŘÍZENÍ

- KERAMICKÁ DLAŽBA TL.12MM + LEPÍCÍ TMEL TL. 3MM, CELKEM: TL.15MM
- HYDROIZOLAČNÍ STĚRKA VČ. PENETRACE, VYZTUŽENÍ ROHŮ – SYSTÉM. PROVEDENÍ
- BETONOVÁ MAZANINA STROJOVĚ HLAZENÁ VYZTUŽENÁ KARI SÍŤ 100–5/100–5MM, TL. 50MM
- SEPARAČNÍ PE FÓLIE
- KROČEJOVÝ POLYSTYREN TL. 40MM (PŘÍP. TVRZENÉ DESKY Z MINERÁLNÍ VLNY)
- CELKOVÁ TL. PODLAHY: 105MM
- PŘEBETONÁVKA NAD VLNY TRAPÉZOVÉHO PLECHU TL. 40MM
- TRAPÉZOVÝ PLECH TL. 40MM
- NOSNÉ IPE PROFILY

P5

PODLAHA - PŘÍSTAVBA - KABINET

- PŘÍRODNÍ LINOLEUM TL. 2,5MM, REF. TYPU NAPŘ. "MARMOLEUM"
- SAMONIVELAČNÍ STĚRKA TL. 2,5MM
- BETONOVÁ MAZANINA STROJOVĚ HLAZENÁ VYZTUŽENÁ KARI SÍŤ 100–5/100–5MM, TL. 60MM
- SEPARAČNÍ PE FÓLIE
- KROČEJOVÝ POLYSTYREN TL. 40MM (PŘÍP. TVRZENÉ DESKY Z MINERÁLNÍ VLNY)
- CELKOVÁ TL. PODLAHY: 105MM
- PŘEBETONÁVKA NAD VLNY TRAPÉZOVÉHO PLECHU TL. 40MM
- TRAPÉZOVÝ PLECH TL. 40MM
- NOSNÉ IPE PROFILY

P6

PODLAHA - SCHODIŠŤĚ

- TERAZZO TL. 25MM, , VYTAŽENÍ NA STĚNU – SOKL VÝŠKY 60MM, ZAPUŠTĚNÝ DO LÍCE S OMÍTKOU NEBO SDV DESKOU
- NABETONOVANÉ SCHODIŠŤOVÉ STUPNĚ
- PZD DESKY TL. 70 ULOŽENÉ V PROFILECH UPE180
- CELOPLOŠNÉ PŘERABICOVÁNÍ RAMENE A STYKŮ BETONU A OCELI (ARMOVACÍ SÍŤ – PERLINKA), OMÍTNUTÍ JEDNOU VRSTVOU – SÁDROVÁ OMÍTKA

P7

PODLAHA - PODESTA

- TERAZZO TL. 25MM, VYTAŽENÍ NA STĚNU – SOKL VÝŠKY 60MM, ZAPUŠTĚNÝ DO LÍCE S OMÍTKOU NEBO SDV DESKOU
- BETONOVÁ MAZANINA STROJOVĚ HLAZENÁ VYZTUŽENÁ KARI SÍŤ 100–5/100–5MM, TL. 100MM
- DESKY Z EXTRUDOVANÉHO POLYSTYRENU TL. 100MM
- PŘEBETONOVÁNÍ PZD DESEK, TL. 30MM
- PZD DESKY TL. 70MM, ULOŽENÉ NA SPODNÍ PÁSNICI PROFILŮ UPE220
- CELOPLOŠNÉ PŘERABICOVÁNÍ RAMENE A STYKŮ BETONU A OCELI (ARMOVACÍ SÍŤ – PERLINKA), OMÍTNUTÍ JEDNOU VRSTVOU – SÁDROVÁ OMÍTKA

P8

PODLAHA - MÍSTNOST 2.14

- KERAMICKÁ DLAŽBA TL.12MM + LEPÍCÍ TMEL TL. 3MM, CELKEM: TL.15MM
- SAMONIVELAČNÍ STĚRKA TL. 5–15MM
- VYSPRAVENÍ, ZAROVNÁNÍ STÁV. POVRCHU NA ÚROVEŇ 25MM POD VÝŠKU 2.NP